



# LEGA NAVALE ITALIANA

## SEZIONE DI MONFALCONE

**AVVISO VELEGGIATA 02.06.2022**

**a carattere ludico aggregativo**

**MANIFESTAZIONE DEL DIPORTO**

**"TIMAVO CUP"**

### 1. CIRCOLO ORGANIZZATORE

LEGA NAVALE ITALIANA – Sezione di Monfalcone via dell' Agraria 54 – 34074 Monfalcone

Telefono/fax 0481484564 E-MAIL [monfalcone@leganavale.it](mailto:monfalcone@leganavale.it)

### 2. SEDE DELLA VELEGGIATA

La veleggiata si svolgerà nel tratto di mare a Sud di Punta Sdobba ( v.di allegato )

### 3. PROGRAMMA

02 GIUGNO 2022 ore 11.55 Segnale di Avviso. Il Comitato Organizzatore si riserva la facoltà, a proprio insindacabile giudizio, di modificare le indicazioni illustrative della veleggiata, impegnandosi a darne tempestiva comunicazione ai partecipanti.

### 3. PERCORSO

Percorso costiero P-1-2-3-A di circa 11 miglia.

La boa P sarà una boa cilindrica di colore arancione posizionata a Sud di Punta Sdobba.

La boa 1 sarà una boa cilindrica di colore arancione posizionata approssimativamente alle coordinate 45° 41,200 N – 13° 31,500 E, da lasciare a sinistra.

La boa 2 sarà una boa fissa denominata MAMBO 3 posizionata approssimativamente alle coordinate 45° 38,620 N – 13° 30,700 E, da lasciare a sinistra.

La boa 3 sarà una boa fissa denominata BOA AS USO SPECIALE posizionata approssimativamente alle coordinate 45° 41,570 N – 13° 35,630 E, da lasciare a sinistra ( v.di allegato ).

#### Linea di partenza

La linea di partenza sarà tra un'asta portante una bandiera arancione posta sul battello del Comitato, da lasciare a dritta, e la boa P di colore arancione, da lasciare a sinistra.

#### Linea di arrivo

La linea d'arrivo sarà tra l'asta con la bandiera blu posta sul battello del Comitato, da lasciare a sinistra, ed il gavitello arancione A, da lasciare a dritta. La linea d'arrivo sarà rimossa dopo l'arrivo dell'ultima barca o allo scadere del tempo limite.

#### Riduzione

Il percorso potrà essere ridotto su una boa di percorso in qualsiasi momento.

#### Il tempo limite

Per tutte le imbarcazioni sarà le ore 17.00.

### 4. SEGNALI DI PARTENZA

La partenza sarà unica per tutte le classi.

Sarà issata una bandiera arancione possibilmente accompagnata da segnale acustico e avviso a mezzo radio 10 minuti prima della partenza e una bandiera bianca possibilmente accompagnata da segnale acustico e avviso a mezzo radio 5 minuti prima della partenza.

Alla partenza saranno ammainate le bandiere arancione e bianca accompagnate possibilmente da segnale acustico e avviso a mezzo radio.

### 5. CATEGORIE AMMESSE ALLA VELEGGIATA

La veleggiata è riservata a tutte le imbarcazioni monoscafo con il solo uso di vele bianche; le imbarcazioni saranno suddivise in classi in base alla loro lunghezza fuori tutto secondo la tabella sotto riportata:



# LEGA NAVALE ITALIANA

## SEZIONE DI MONFALCONE

CLASSE ZERO	piccoli cabinati fino a m 6,50
CLASSE ALFA	da m 6,51 a m 7,70
CLASSE BRAVO	da m 7,71 a m 8,45
CLASSE CHARLIE	da m 8,46 a m 9,40
CLASSE DELTA	da m 9,41 a m 10,25
CLASSE ECHO	da m 10,26 a m 11,10
CLASSE FOXTROT	da m 11,11 a m 12,00
CLASSE GOLF	da m 12,01 a m 13,50
CLASSE HOTEL	da m 13,51 ed oltre

Se ad una classe saranno iscritte meno di tre imbarcazioni, queste verranno inserite nella classe piu' vicina, limitando però l'accorpamento alle classi contigue.

### 6. ISCRIZIONE

Avverranno presso la Segreteria della LNI di Monfalcone, entro e non oltre le ore 19,00 di martedì 31 maggio (orario segreteria Lunedì, mercoledì venerdì dalle 17,00 alle 19,00). Si ricorda che per quanto stabilito dalla normativa FIV tutti i componenti dell'equipaggio dovranno essere muniti della tessera FIV o per il diporto

### 7. TASSA D'ISCRIZIONE

La tassa di iscrizione è di € 35.00 per tutte le classi.

### 8. REGOLAMENTI DI RIFERIMENTO PER LA MANIFESTAZIONE

Normativa Federale per il Diporto

Norme internazionali per Prevenire gli abbordi in Mare (NIPAM-COLREG1972)

Dotazioni di sicurezza come da norme di legge per la navigazione da diporto

Avviso di Veleggiata

Comunicazioni del Comitato Organizzatore. In caso di contrasto tra i predetti regolamenti avranno prevalenza le presenti disposizioni per la manifestazione che integrano le Norme per Prevenire gli Abbordi in Mare NIPAM COLREG1972 pertanto non si potrà in alcun modo applicare il Regolamento di Regata World Sailing.

### 9. ACCETTAZIONE DELLE REGOLE

Il Comitato Organizzatore deciderà in via definitiva la rispondenza delle caratteristiche delle barche richieste dall'Avviso di Veleggiata. In tal caso gestirà direttamente la manifestazione in mare e dirimerà eventuali controversie ai soli fini dello svolgimento della manifestazione secondo lo spirito di una navigazione sportivamente corretta; le sue decisioni saranno per tutte le parti interessate inappellabili. Nel partecipare ad una manifestazione velica del diporto organizzata nel rispetto delle presenti disposizioni, ogni partecipante e proprietario di barca acconsente: ad assoggettarsi incondizionatamente, senza possibilità di ricorso, al rispetto delle presenti disposizioni; ad accettare le decisioni assunte dal C.O. relative ad ogni questione sorgente dalle presenti disposizioni; a non ricorrere ad altri relativamente alle decisioni assunte dal C.O.

### 10. SICUREZZA

Ogni imbarcazione deve avere a bordo le dotazioni di sicurezza previste dalla Normativa vigente. Spetta ad ogni partecipante la responsabilità personale di indossare un mezzo di galleggiamento individuale adatto alle circostanze. Una barca deve dare tutto l'aiuto possibile, ad ogni persona o naviglio in pericolo.

### 11. CORRETTO NAVIGARE

Una barca ed il suo armatore devono navigare nel rispetto dei principi di sportività e correttezza.

### 12. RESPONSABILITA' E DECISIONE A PARTECIPARE

I concorrenti partecipano alle veleggiate a loro proprio rischio e pericolo e sotto la propria personale responsabilità. Ciascuna barca e per essa l'armatore od un suo rappresentante sarà il solo responsabile della decisione di partire o di continuare la veleggiata. Gli Organizzatori declinano ogni responsabilità per danni che potrebbero subire le persone o le cose, sia in terra che in mare, in conseguenza della partecipazione alla veleggiata. L'armatore è l'unico responsabile della sicurezza della propria imbarcazione e della rispondenza delle dotazioni di bordo alle esigenze della navigazione d'altura e della salvaguardia delle persone imbarcate e dei naviganti in genere.



# LEGA NAVALE ITALIANA

## SEZIONE DI MONFALCONE

### 13. PENALIZZAZIONI

OCS 5% incrementato sul tempo effettivo. Si precisa che le imbarcazioni non transitate dalla linea di partenza a 15 minuti dalla partenza della regata saranno considerate DNS.

### 14. PUBBLICITA'

Nessuna restrizione. Il C.O. potrà comunque vietare l'esposizione di qualsiasi tipo di pubblicità a suo insindacabile giudizio.

### 15. COMUNICAZIONI DI SICUREZZA

Canale 72 VHF .

### 16. PREMI

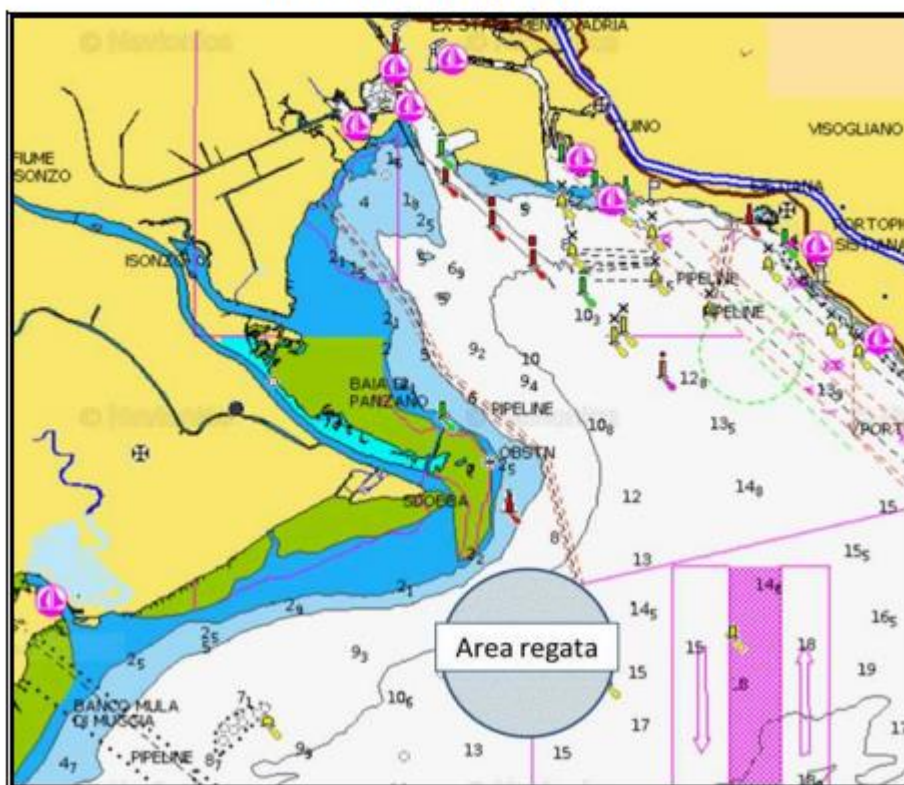
Verranno premiati il 1,2 e 3 classificato di ogni classe.

Monfalcone, 20.05.2022

Il Comitato Organizzatore

## **ALLEGATO A**

### **AREA DI REGATA**





**LEGA NAVALE ITALIANA  
SEZIONE DI MONFALCONE**

**ALLEGATO B  
PERCORSO COSTIERO N°1  
PENNELLO N°1**

**P - 1 - 2 - 3 - A**

